

RETE DEPURATIVA BACINO DEL FIASTRA

COMPLETAMENTO COLLETTORE
tratto contrada Macchie - contrada Campanelle di San Ginesio

PROGETTO ESECUTIVO

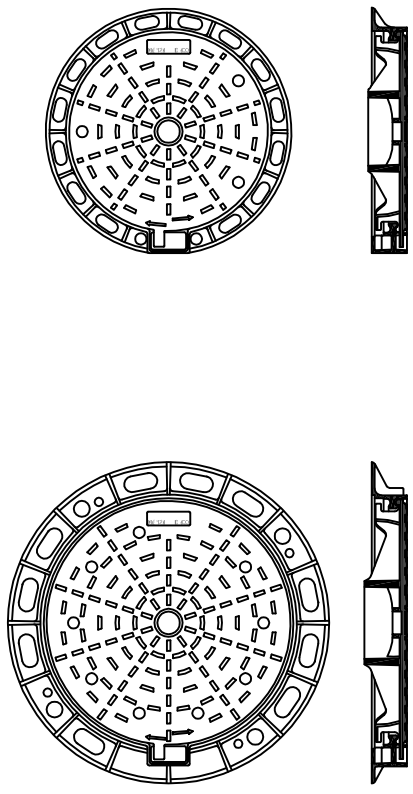
Particolari Pozzetti

TENNACOLA SPA
SERVIZIO IDRICO INTEGRATO

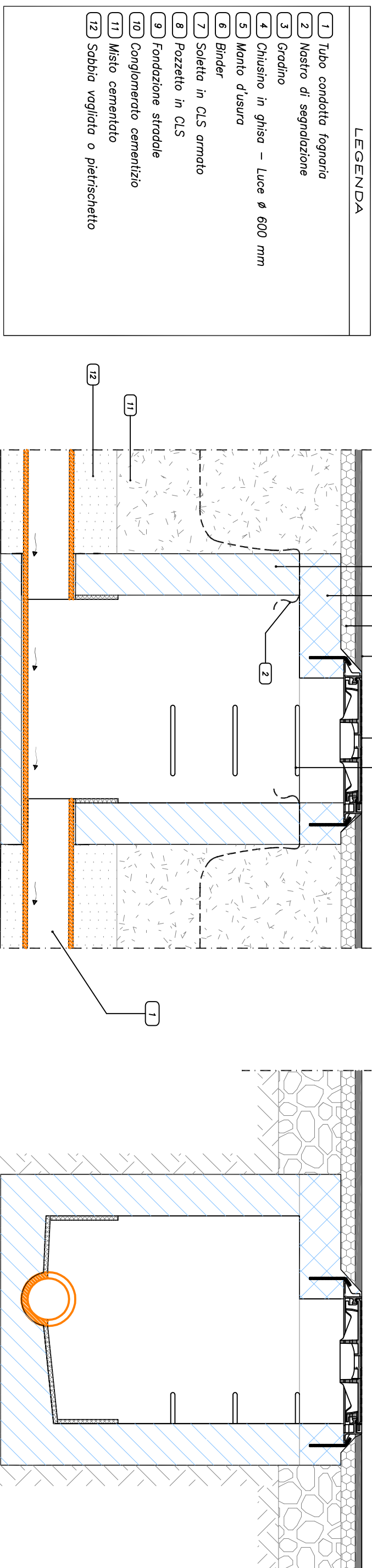
Responsabile del Progetto
Ing. Giovanni Mattiozzi

Staff Tecnico
Geom. Matteo Churchi
Geom. M. Rita Macchi
Geom. M. Rita Macchi
Geom. Francesco Natali
Ing. Alessio Nocaro

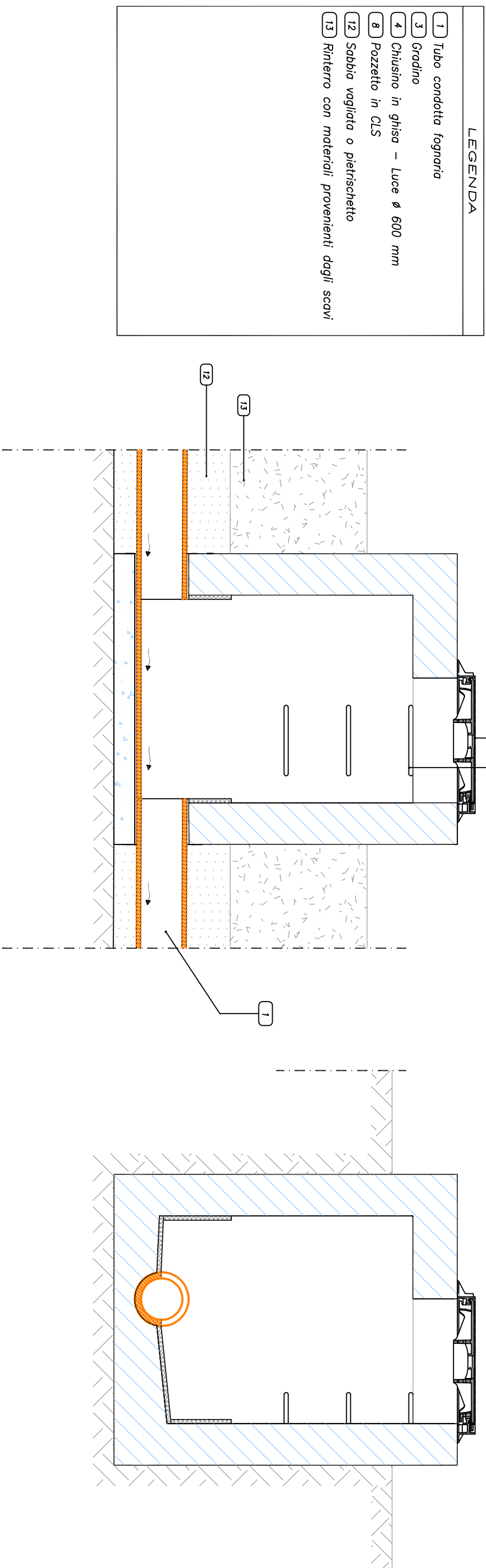
TAVOLA n. 7	scala	Data Novembre 2018



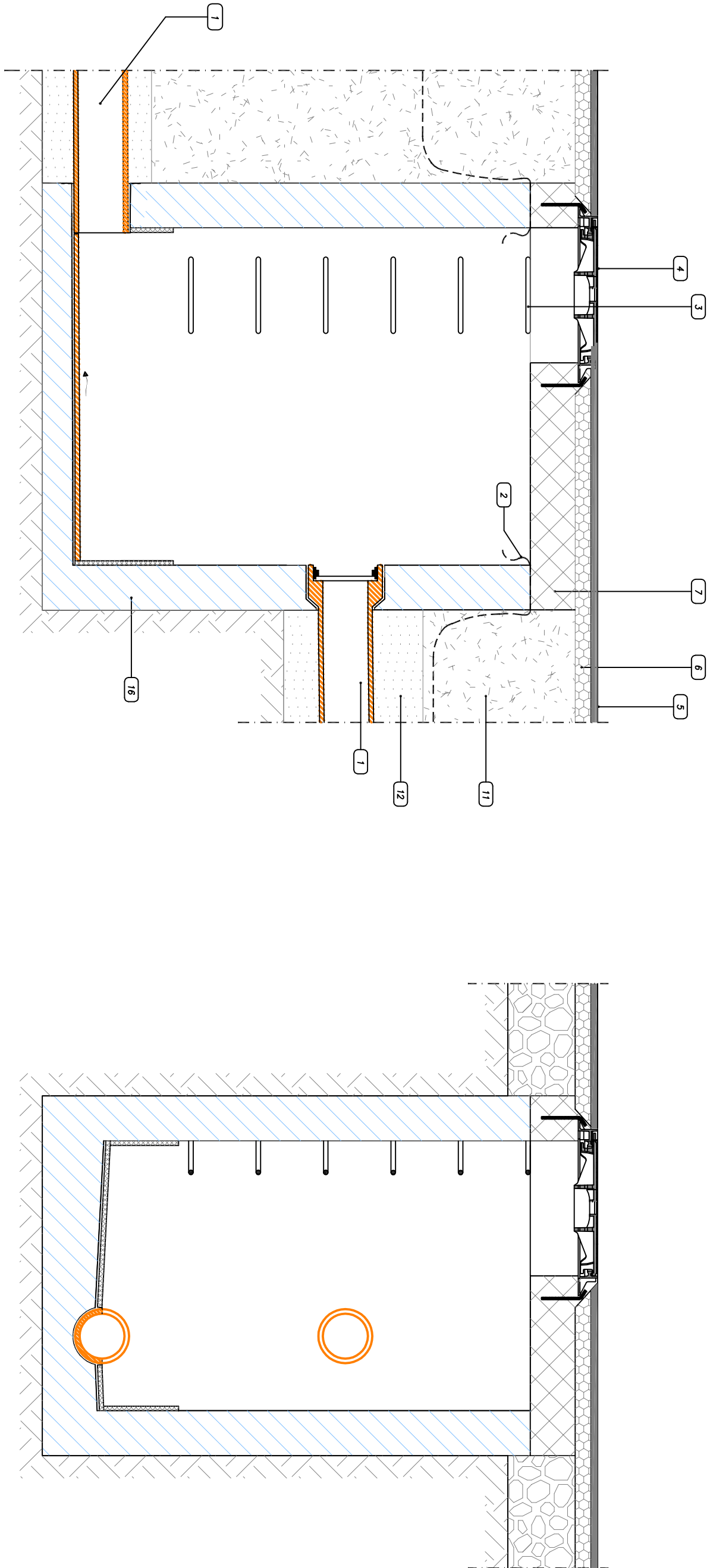
Pozzetto di ispezione lineare su strada



Pozzetto di ispezione lineare su terreno



Pozzetto di salto - condotta fognaria



Pozzetto scolmatore

